

2022



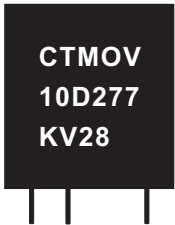
COMPETITOR

正意防雷<sup>®</sup>  
**Competitor**

深圳市正意浪涌防雷器制造有限公司

Shenzhen Competitor SPD Manufacturing Co., Ltd.

# 热保护浪涌模块



本公司研发设计的电源供电系统浪涌保护器基于热脱扣保护功能，特别设计应用于物联网终端设备电源回路，人工智能机器人等浪涌过电压和感应雷击防护。模块采用EPCOS等品牌器件，产品质量优良性能稳定，保证参数的前提下留有足够的裕量，脱扣装置带失效输出功能引脚，单相供电和三相供电产品可选，涵盖各种工业类集中供电系统应用，符合全球安全规范技术要求，外观和尺寸可按客户要求定制，低残压产品和高浪涌版本可选，详情请致电公司业务部咨询!

## 产品应用

- 物联网设备供电端
- 人工智能控制板电路
- 智能机器人供电系统
- 医疗器械设备供电系统
- 智慧城市多功能杆
- 板载供电控制系统
- 控制中心供电系统
- 远程调度系统板载

## 产品特性

- 遥信信号：正常常闭端口
- 安装方式：PCB板载焊接
- 设计基于：IEC61643-11
- 设计基于：UL1449<sup>4th</sup>
- 设计基于：CQC
- 保护方式：过温过流技术
- 输出方式：PCB端子焊接
- 丝印技术：环保激光镭射
- 全行业标准化设计产品
- 符合RoHS和REACH

## 通用技术参数

- 响应时间：<25nS
- 外盒材质：UL 94-V0/V1
- 防护等级：IP67
- 绝对海拔：<5000m
- 泄露电流：<35uA
- 工作温度：-40~+85°C
- 储存温度：-40~+125°C

## 产品规格参数

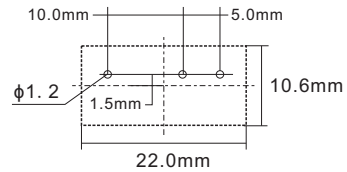
Ordering Code	Type	V <sub>RMS(V)</sub>	V <sub>DC(V)</sub>	V <sub>V</sub>	I <sub>n</sub>	I <sub>max</sub>	Clamping Voltage		Thermal Fuse	I <sub>c</sub>
CTMOV10D005	K14	14	18	22	2kA	5kA	43V	15A	Y4F Ir:5A	2A
CTMOV10D012	K17	17	22	27	2kA	5kA	53V	15A	Y4F Ir:5A	2A
CTMOV10D024	K30	30	38	47	2kA	5kA	93V	15A	Y4F Ir:5A	2A
CTMOV10D036	K40	40	56	68	2kA	5kA	135V	15A	Y4F Ir:5A	2A
CTMOV10D048	K50	50	65	82	5kA	10kA	150V	75A	S115 Ir:10A	5A
CTMOV10D060	K60	60	85	100	5kA	10kA	165V	75A	S115 Ir:10A	5A
CTMOV10D110	K140	140	180	220	5kA	10kA	360V	75A	S136 Ir:10A	5A
CTMOV10D120	K150	150	200	240	5kA	10kA	395V	75A	S136 Ir:10A	5A
CTMOV10D220	K275	275	350	430	5kA	10kA	710V	75A	S136 Ir:10A	5A
CTMOV10D240	K300	300	385	470	5kA	10kA	775V	75A	S136 Ir:10A	5A
CTMOV10D277	K320	320	420	510	5kA	10kA	840V	75A	S136 Ir:10A	5A
CTMOV10D347	K385	385	500	620	5kA	10kA	1025V	75A	S136 Ir:10A	5A
CTMOV10D380	K510	510	670	820	5kA	10kA	1355V	75A	S136 Ir:10A	5A
CTMOV10D480	K550	550	745	910	5kA	10kA	1500V	100A	S136 Ir:10A	5A

## 产品认证

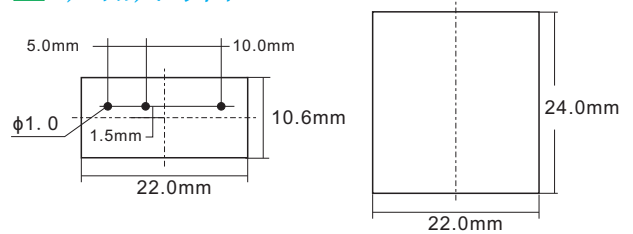
- UL1449 X
- IEC61643-11 O
- CQC X
- CB X

\* “O” -已通过认证，“X” -认证申请准备中。

## 产品板载设计



## 产品尺寸图



## 订购物料编号:

示例:CTMOV10D220T



备注：遥信引脚正常状态为导通，输出为高压，请注意设计安全。

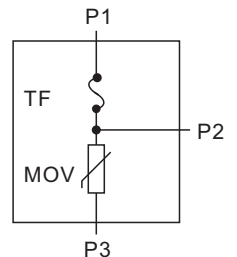
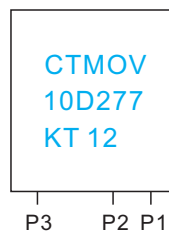
## 客户定制化产品

- 产品工作电压可定制
- 可外部设计失效指示灯
- 遥信端口及输出方式可定制

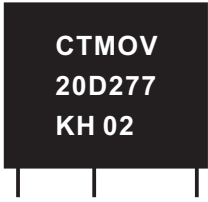
## 产品包装信息

- 20只/盒
- 400只/箱

## 产品原理图



# 热保护浪涌模块



本公司研发设计的电源供电系统浪涌保护器基于热脱扣保护功能，特别设计应用于物联网终端设备电源回路，人工智能机器人等浪涌过电压和感应雷击防护。模块采用EPCOS等品牌器件，产品质量优良性能稳定，保证参数的前提下留有足够的裕量，脱扣装置带失效输出功能引脚，单相供电和三相供电产品可选，涵盖各种工业类集中供电系统应用，符合全球安全规范技术要求，外观和尺寸可按客户要求定制，低残压产品和高浪涌版本可选，详情请致电公司业务部咨询!

## 产品应用

- 物联网设备供电端
- 智慧城市多功能杆
- 人工智能控制板电路
- 板载供电控制系统
- 智能机器人供电系统
- 控制中心供电系统
- 医疗器械设备供电系统
- 远程调度系统板载

## 产品特性

- 遥信信号：正常常闭端口
- 保护方式：过温过流技术
- 安装方式：PCB板载焊接
- 输出方式：PCB端子焊接
- 设计基于：IEC61643-11
- 丝印技术：环保激光镭射
- 设计基于：UL1449<sup>4th</sup>
- 全行业标准化设计产品
- 设计基于：CQC
- 符合RoHS和REACH

## 通用技术参数

- 响应时间：<25nS
- 外盒材质：UL 94-V0/V1
- 防护等级：IP67
- 绝对海拔：<5000m
- 泄露电流：<35uA
- 工作温度：-40~+85°C
- 储存温度：-40~+125°C

## 产品规格参数

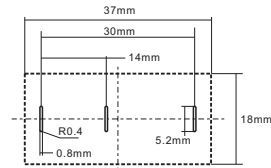
Ordering Code	Type	V <sub>RMS(V)</sub>	V <sub>DC(V)</sub>	V <sub>V</sub>	I <sub>n</sub>	I <sub>max</sub>	Clamping Voltage		Thermal Fuse	I <sub>c</sub>
CTMOV20D025	K115	115	130	180	10kA	20kA	300V	100A	P115 Ir:20A	16A
CTMOV20D100	K130	130	170	205	10kA	20kA	340V	100A	P115 Ir:20A	16A
CTMOV20D110	K140	140	180	220	10kA	20kA	360V	100A	P115 Ir:20A	16A
CTMOV20D120	K150	150	200	240	10kA	20kA	395V	100A	P115 Ir:20A	16A
CTMOV20D140	K175	175	225	270	10kA	20kA	455V	100A	P115 Ir:20A	16A
CTMOV20D180	K230	230	300	360	10kA	25kA	595V	100A	P115 Ir:20A	16A
CTMOV20D200	K250	250	320	220	10kA	25kA	650V	100A	P136 Ir:20A	16A
CTMOV20D220	K275	275	350	430	10kA	25kA	710V	100A	P136 Ir:20A	16A
CTMOV20D240	K275	275	350	430	10kA	25kA	710V	100A	P136 Ir:20A	16A
CTMOV20D250	K300	300	385	470	10kA	25kA	775V	100A	P136 Ir:20A	16A
CTMOV20D277	K320	320	420	510	10kA	25kA	840V	100A	P136 Ir:20A	16A
CTMOV20D347	K385	385	500	620	10kA	25kA	1025V	100A	P136 Ir:20A	16A
CTMOV20D380	K510	510	670	820	10kA	25kA	1355V	100A	P136 Ir:20A	16A
CTMOV20D480	K550	550	745	910	10kA	25kA	1500V	100A	P136 Ir:20A	16A

## 产品认证

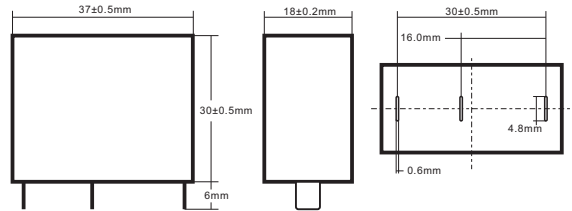
- UL1449 X
- CQC X
- IEC61643-11 O
- CB X

\* “O” -已通过认证，“X”-认证申请准备中。

## 产品板载设计



## 产品尺寸图



## 订购物料编号:

示例:CTMOV20D240T



备注：遥信引脚正常状态为导通，输出为高压，请注意设计安全。

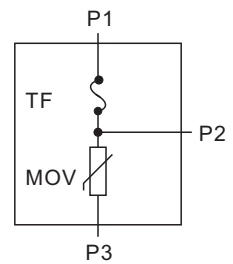
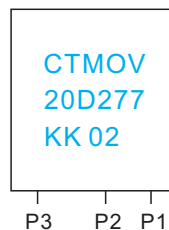
## 客户定制化产品

- 产品工作电压可定制
- 可外部设计失效指示灯
- 遥信端口及输出方式可定制

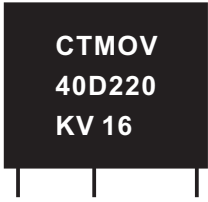
## 产品包装信息

- 20只/盒
- 400只/箱

## 产品原理图



# 热保护浪涌模块



本公司研发设计的电源供电系统浪涌保护器基于热脱扣保护功能，特别设计应用于物联网终端设备电源回路，人工智能机器人等浪涌过电压和感应雷击防护。模块采用EPCOS等品牌器件，产品质量优良性能稳定，保证参数的前提下留有足够的裕量，脱扣装置带失效输出功能引脚，单相供电和三相供电产品可选，涵盖各种工业类集中供电系统应用，符合全球安全规范技术要求，外观和尺寸可按客户要求定制，低残压产品和高浪涌版本可选，详情请致电公司业务部咨询!

## 产品应用

- 物联网设备供电端
- 智慧城市多功能杆
- 人工智能控制板电路
- 板载供电控制系统
- 智能机器人供电系统
- 控制中心供电系统
- 医疗器械设备供电系统
- 远程调度系统板载

## 产品特性

- 遥信信号：正常常闭端口
- 保护方式：过温过流技术
- 安装方式：PCB板载焊接
- 输出方式：PCB端子焊接
- 设计基于：IEC61643-11
- 丝印技术：环保激光镭射
- 设计基于：UL1449<sup>4th</sup>
- 全行业标准化设计产品
- 设计基于：CQC
- 符合RoHS和REACH

## 通用技术参数

- 响应时间：<25nS
- 外盒材质：UL 94-V0/V1
- 防护等级：IP67
- 绝对海拔：<5000m
- 泄露电流：<35uA
- 工作温度：-40~+85°C
- 储存温度：-40~+125°C

## 产品规格参数

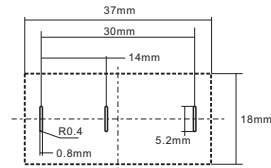
Ordering Code	Type	V <sub>RMS(V)</sub>	V <sub>DC(V)</sub>	V <sub>V</sub>	I <sub>n</sub>	I <sub>max</sub>	Clamping Voltage		Thermal Fuse	I <sub>c</sub>
CTMOV15D120	K150	150	200	240	8kA	15kA	395V	75A	T115 Ir:15A	8A
CTMOV15D220	K275	275	350	430	8kA	15kA	710V	75A	T115 Ir:15A	8A
CTMOV15D277	K320	320	420	510	8kA	15kA	840V	75A	P115 Ir:20A	16A
CTMOV15D380	K510	510	670	820	8kA	15kA	1355V	75A	P115 Ir:20A	16A
CTMOV30D120	K150	150	200	240	15kA	30kA	395V	100A	P115 Ir:20A	16A
CTMOV30D220	K275	275	350	430	15kA	30kA	710V	100A	P115 Ir:20A	16A
CTMOV30D277	K320	320	420	510	15kA	30kA	840V	100A	P136 Ir:20A	16A
CTMOV30D347	K385	385	500	620	15kA	30kA	1355V	100A	P136 Ir:20A	16A
CTMOV30D380	K510	510	670	820	15kA	30kA	710V	100A	P136 Ir:20A	16A
CTMOV40D120	K150	150	200	240	20kA	40kA	395V	100A	Q136 Ir:25A	20A
CTMOV40D277	K320	320	420	510	20kA	40kA	840V	100A	Q136 Ir:25A	20A
CTMOV40D347	K385	385	500	620	20kA	40kA	1025V	100A	Q136 Ir:25A	20A
CTMOV40D380	K510	510	670	820	20kA	40kA	1355V	100A	Q136 Ir:25A	20A
CTMOV40D480	K550	550	745	910	20kA	40kA	1500V	100A	Q136 Ir:25A	20A

## 产品认证

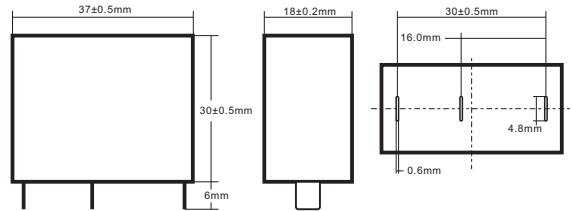
- UL1449 X
- CQC X
- IEC61643-11 O
- CB X

\* “O” -已通过认证，“X”-认证申请准备中。

## 产品板载设计



## 产品尺寸图



## 订购物料编号:

## 示例:CTMOV40D380T



备注：遥信引脚正常状态为导通，输出为高压，请注意设计安全。

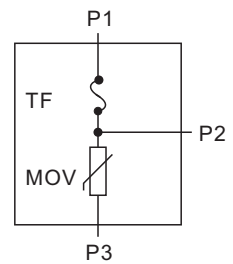
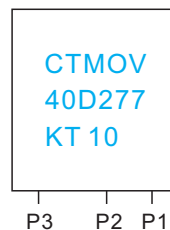
## 客户定制化产品

- 产品工作电压可定制
- 可外部设计失效指示灯
- 遥信端口及输出方式可定制

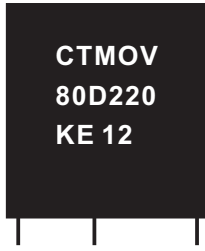
## 产品包装信息

- 20只/盒
- 400只/箱

## 产品原理图



# 热保护浪涌模块



本公司研发设计的电源供电系统浪涌保护器基于热脱扣保护功能，特别设计应用于物联网终端设备电源回路，人工智能机器人等浪涌过电压和感应雷击防护。模块采用EPCOS等品牌器件，产品质量优良性能稳定，保证参数的前提下留有足够的裕量，脱扣装置带失效输出功能引脚，单相供电和三相供电产品可选，涵盖各种工业类集中供电系统应用，符合全球安全规范技术要求，外观和尺寸可按客户要求定制，低残压产品和高浪涌版本可选，详情请致电公司业务部咨询!

## 产品应用

- 物联网设备供电端
- 人工智能控制板电路
- 智能机器人供电系统
- 医疗器械设备供电系统
- 智慧城市多功能杆
- 板载供电控制系统
- 控制中心供电系统
- 远程调度系统板载

## 产品特性

- 遥信信号：正常常闭端口
- 安装方式：PCB板载焊接
- 设计基于：IEC61643-11
- 设计基于：UL1449<sup>4th</sup>
- 设计基于：CQC
- 保护方式：过温过流技术
- 输出方式：PCB端子焊接
- 丝印技术：环保激光镭射
- 全行业标准化设计产品
- 符合RoHS和REACH

## 通用技术参数

- 响应时间：<25nS
- 外盒材质：UL 94-V0/V1
- 防护等级：IP67
- 绝对海拔：<5000m
- 泄露电流：<35uA
- 工作温度：-40~+85°C
- 储存温度：-40~+125°C

## 产品规格参数

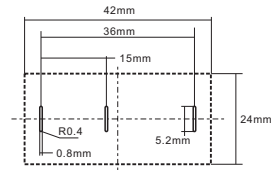
Ordering Code	Type	V <sub>RMS(V)</sub>	V <sub>DC(V)</sub>	V <sub>V</sub>	I <sub>n</sub>	I <sub>max</sub>	Clamping Voltage		Thermal Fuse	I <sub>c</sub>
CTMOV50D120	K150	150	200	240	25kA	50kA	395V	75A	N125 Ir:30A	20A
CTMOV50D220	K275	275	350	430	25kA	50kA	710V	75A	N125 Ir:30A	20A
CTMOV50D277	K320	320	420	510	25kA	50kA	840V	75A	N125 Ir:30A	20A
CTMOV50D380	K510	510	670	820	25kA	50kA	1355V	75A	N125 Ir:30A	20A
CTMOV60D120	K150	150	200	240	30kA	60kA	395V	100A	N136 Ir:30A	25A
CTMOV60D220	K275	275	350	430	30kA	60kA	710V	100A	N136 Ir:30A	25A
CTMOV60D277	K320	320	420	510	30kA	60kA	840V	100A	N136 Ir:30A	25A
CTMOV60D347	K385	385	500	620	30kA	60kA	1355V	100A	N136 Ir:30A	25A
CTMOV60D380	K510	510	670	820	30kA	60kA	710V	100A	N136 Ir:30A	25A
CTMOV80D120	K150	150	200	240	40kA	80kA	395V	100A	G150 Ir:40A	30A
CTMOV80D277	K320	320	420	510	40kA	80kA	840V	100A	G150 Ir:40A	30A
CTMOV80D347	K385	385	500	620	40kA	80kA	1025V	100A	G150 Ir:40A	30A
CTMOV80D380	K510	510	670	820	40kA	80kA	1355V	100A	G150 Ir:40A	30A
CTMOV80D480	K550	550	745	910	40kA	80kA	1500V	100A	G150 Ir:40A	30A

## 产品认证

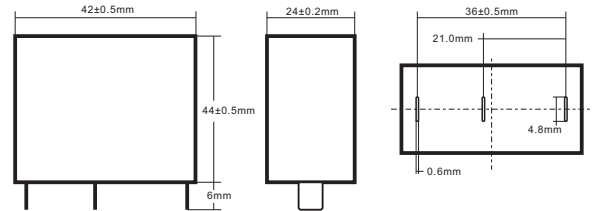
- UL1449 X
- IEC61643-11 O
- CQC X
- CB X

\* “O” -已通过认证，“X”-认证申请准备中。

## 产品板载设计

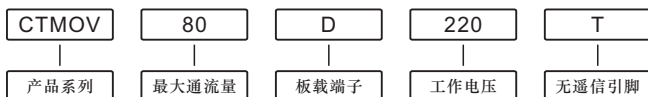


## 产品尺寸图



## 订购物料编号:

示例:CTMOV80D220T



备注：遥信引脚正常状态为导通，输出为高压，请注意设计安全。

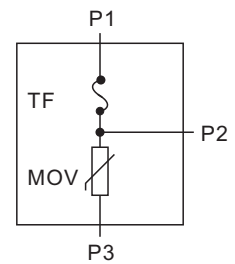
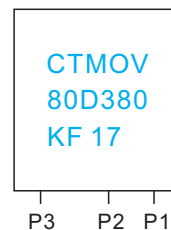
## 客户定制化产品

- 产品工作电压可定制
- 可外部设计失效指示灯
- 遥信端口及输出方式可定制

## 产品包装信息

- 10只/盒
- 200只/箱

## 产品原理图



## 产品设计参照标准

- 中国标准：GB/T 18802.11:2021低压电源电涌保护器认证测试标准
- 欧洲标准：IEC61643-11/EN61643-11 TYPE2/TYPE3低压电涌保护器测试标准
- 美洲标准：UL1449<sup>4th</sup>/CSA C22.2 No.269.5-17 TYPE5CA/TYPE4CA浪涌保护器认证测试标准

## 产品安装注意事项

- 产品在中国地区使用必须经由专业电工进行安装及维护。
- 产品在其它地区的应用必须遵循当地行业标准或执业资格人员进行安装和维护。
- 产品组装时依据工程设计图纸或样机，使用烙铁或其它焊锡工艺，对产品进行固定。

### 产品典型应用



## 产品使用和维保

- ◆ 浪涌保护器在安装完成后正常使用中无需特别的维护保养。由于产品长期接入电源线路，承受雷电感应电流及浪涌电流的冲击，为防止浪涌保护器失效造成设备损坏，应对它的工作状态进行定期检查，特别是雷雨季节雷电频繁期间，雷雨过后及时检查浪涌保护器，发现浪涌保护器失效指示灯熄灭，表示浪涌保护器已损坏，请及时更换同规格的浪涌保护器。
- ◆ 浪涌保护器L(火线)、N(零线)不可反接，反接可能会导致浪涌保护器损坏。美规产品不受此限制，但建议严格按照产品接线图进行安装接线，并必须由专业人员完成作业操作。

## 产品运输及储存环境

- ◆ 产品在运输途中请注意防水防潮，以免渗入包装内使浪涌保护器引出线材氧化。
- ◆ 注意不承受猛烈撞击及高频率振动等，以免破坏产品的外观形状，损坏浪涌保护器。
- ◆ 产品储藏温度：-40~+85℃，相对湿度<95%，仓库应保持空气流通，无腐蚀性气体，环境干燥。
- ◆ 产品放置期限超过一年的情况下，需对产品按严苛抽样计划进行重新检验，并检查引出导线是否氧化。

## 制造商信息

深圳市正意浪涌防雷器制造有限公司

Shenzhen Competitor SPD Manufacturing Co.,Ltd.

电话：0755-89587560

传真：0755-28504421

邮编：518112

邮箱：support@csmspd.com

网址：<http://www.csmspd.com>

地址：中国·深圳市龙岗区吉华路351号